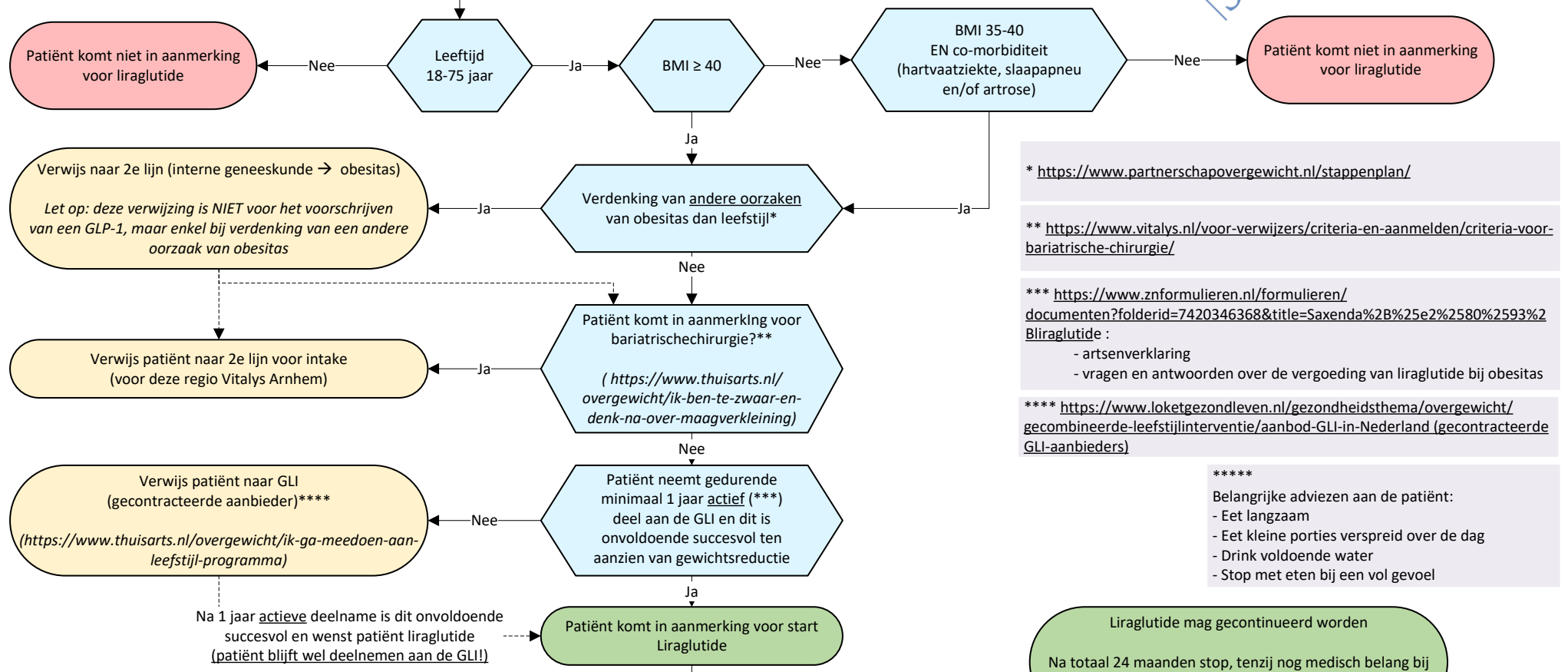


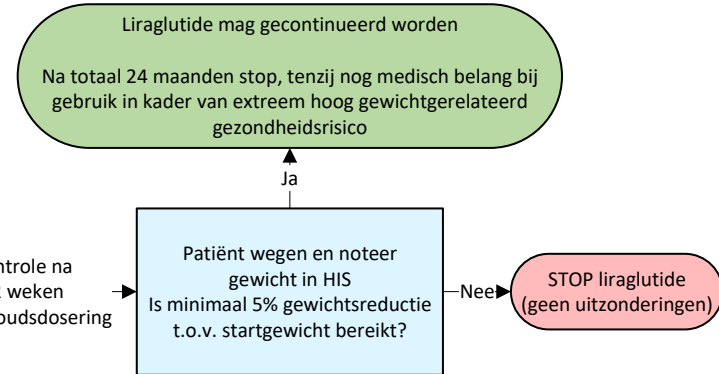
Patiënt zonder DM 2 komt met verzoek voorschrijven GLP-1 (liraglutide) i.v.m. obesitas



Liraglutide wordt subcutaan gegeven en geleidelijk aan verhoogd. Bij afvallen hoeft de dosering niet wekelijks te worden verhoogd naar maximaal. Er kan bovendien van het onderstaande schema worden afgeweken, als men bij een lagere dosering Liraglutide reeds afvalt.

Basisschema:
 1 week 1 dd 0.6 mg s.c.
 1 week 1 dd 1.2 mg
 1 week 1 dd 1.8 mg
 1 week 1 dd 2.4 mg
 1 week 1 dd 3.0 mg

- Noteer BMI en indicatie in HIS
- Vul artsverklaring in***
- Doseer conform farmacotherapeutisch kompas
- Spuitinstructie → maak afspraken met de eigen apotheek. Bij versturen van het recept naar apotheek Oude IJssel verzorgen zij de spuitinstructie
- Verder van belang voor de patiënt: het middel werkt als ondersteuning van de leefstijlverandering en werkt door vermindering van het hongergevoel (daarom essentieel voor de werking om hier naar te luisteren****).
- Controleer voor elke dosisverhoging op bijwerkingen
- Na 12 weken onderhoudsdosering moet minimaal 5% gewichtsverlies gerealiseerd zijn om het middel te continueren.



 Belangrijke adviezen aan de patiënt:
 - Eet langzaam
 - Eet kleine porties verspreid over de dag
 - Drink voldoende water
 - Stop met eten bij een vol gevoel