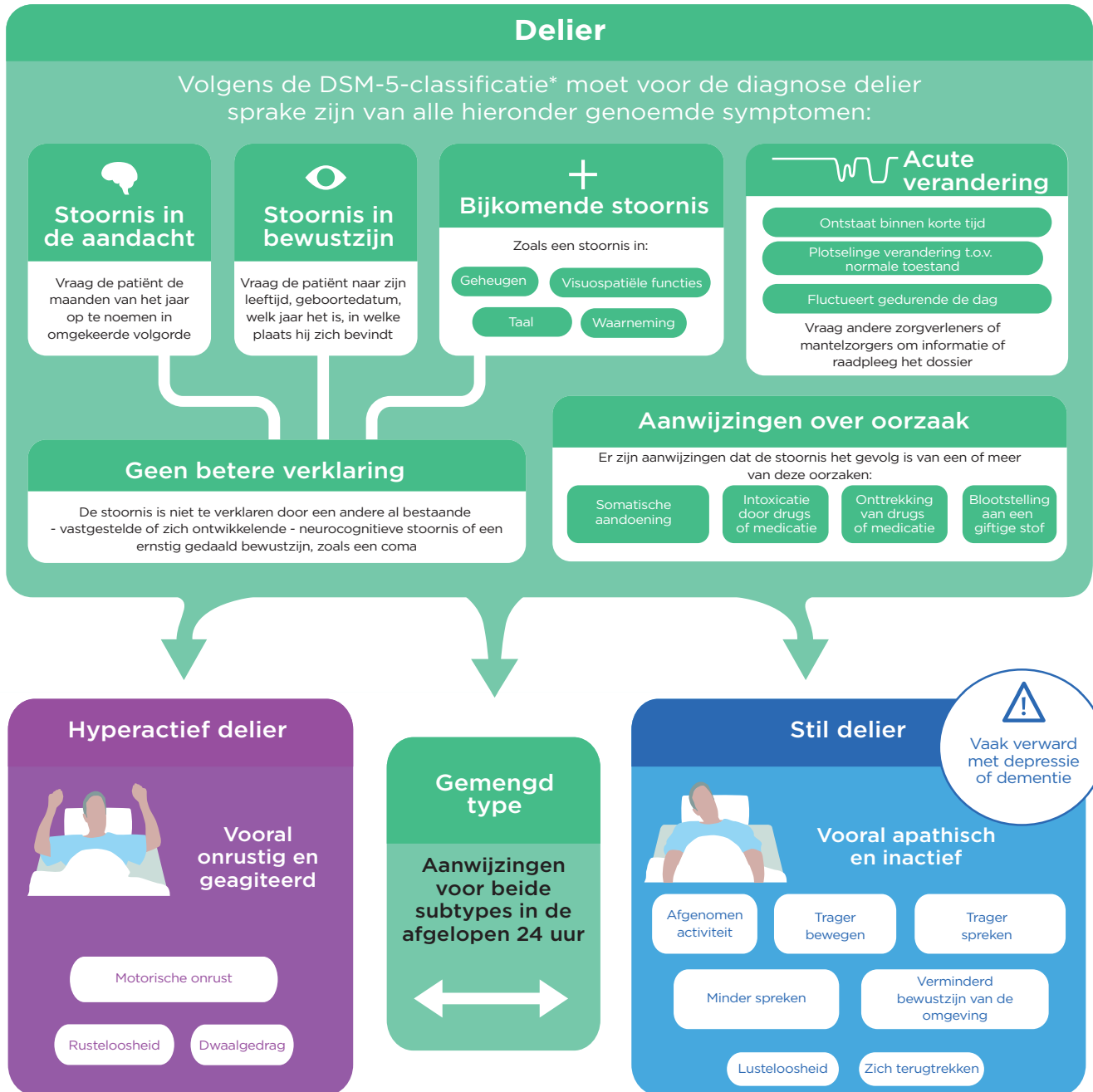
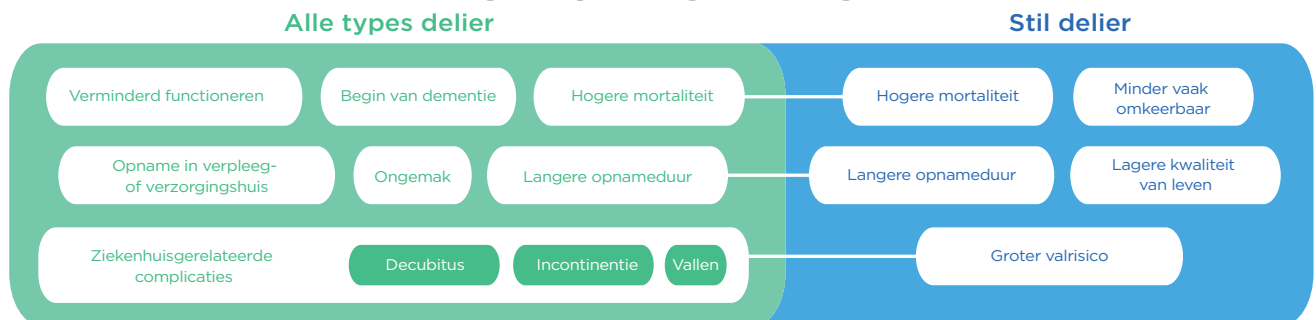


Stil en hyperactief delier

Een hypoactief ('stil') delier is vaak moeilijker te herkennen dan een hyperactief delier, en heeft een slechtere prognose. Wat zijn de verschillen?



Mogelijke gevolgen



* DSM-5 = Diagnostic and Statistical Manual of Mental Disorders (vijfde editie)

Met toestemming vertaald en overgenomen uit The British Medical Journal, 2017