

Netwerk Ouderen in de Wijk (NOW) versie 2024

Versterken van het professionele netwerk van zorg en ondersteuning rondom thuiswonende ouderen

De vergrijzing stelt onze samenleving voor uitdagingen. Het Netwerk Ouderen in de Wijk (NOW) biedt antwoord op de vraag hoe we ouderen in staat kunnen stellen om langer thuis te blijven wonen, met behoud van kwaliteit van leven. Door preventie en het bevorderen van zelfredzaamheid centraal te stellen kunnen we in de samenwerking tussen zorg- en welzijnsprofessionals zorgvragen uitstellen en voorkomen. Om ouderen zo lang mogelijk zelfstandig thuis te laten wonen is een sterk netwerk van mantelzorgers, zorg- en welzijn professionals nodig.

Bouwen aan een sterk netwerk

Het versterken van het netwerk leidt tot vermindering van zorgbehoeften van thuiswonende ouderen (75+) (bron: bureau SiRM). Daarbij ligt de focus op continuïteit en samenhang in hulp-, welzijns- en zorgaanbod. Huisartsen, praktijkondersteuners en wijkverpleegkundigen hebben een signalerende en verwijzende functie, zodat de welzijnsproblemen van kwetsbare ouderen gekoppeld kunnen worden aan het aanbod van het wijkgerichte sociaal domein.

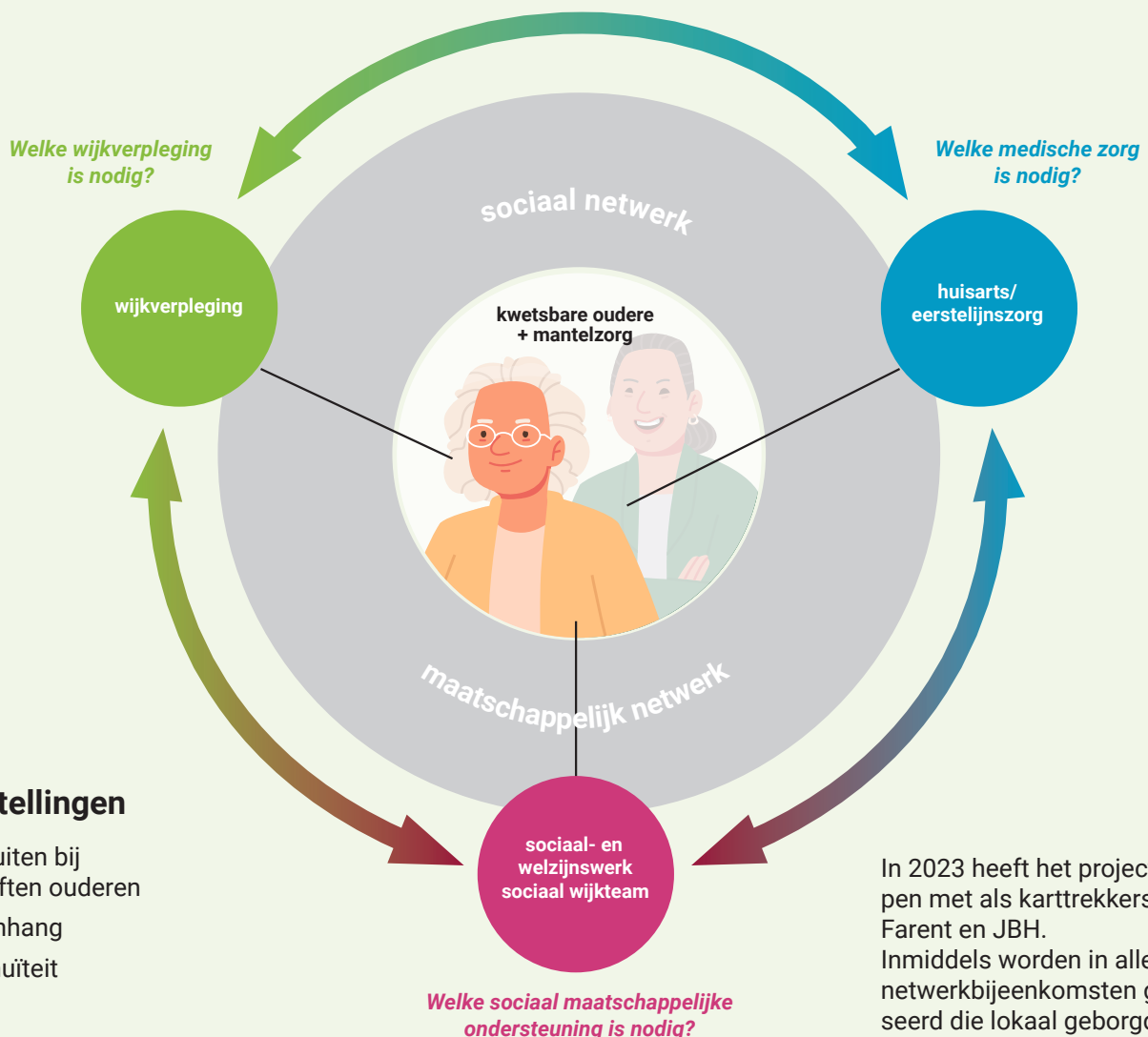
Prognose 2020-2040 's-Hertogenbosch e.o.



Forse stijging van het aantal thuiswonende ouderen (75+) (8,2% in 2023 naar 12,4% in 2040) (bron CBS)



Forse afname van het aantal mantelzorgers per oudere (2,8 per oudere in 2020 naar 1,2 per oudere in 2040 (bron: SiRM)



Doelstellingen

- Aansluiten bij behoeften ouderen
- Samenhang
- Continuïteit

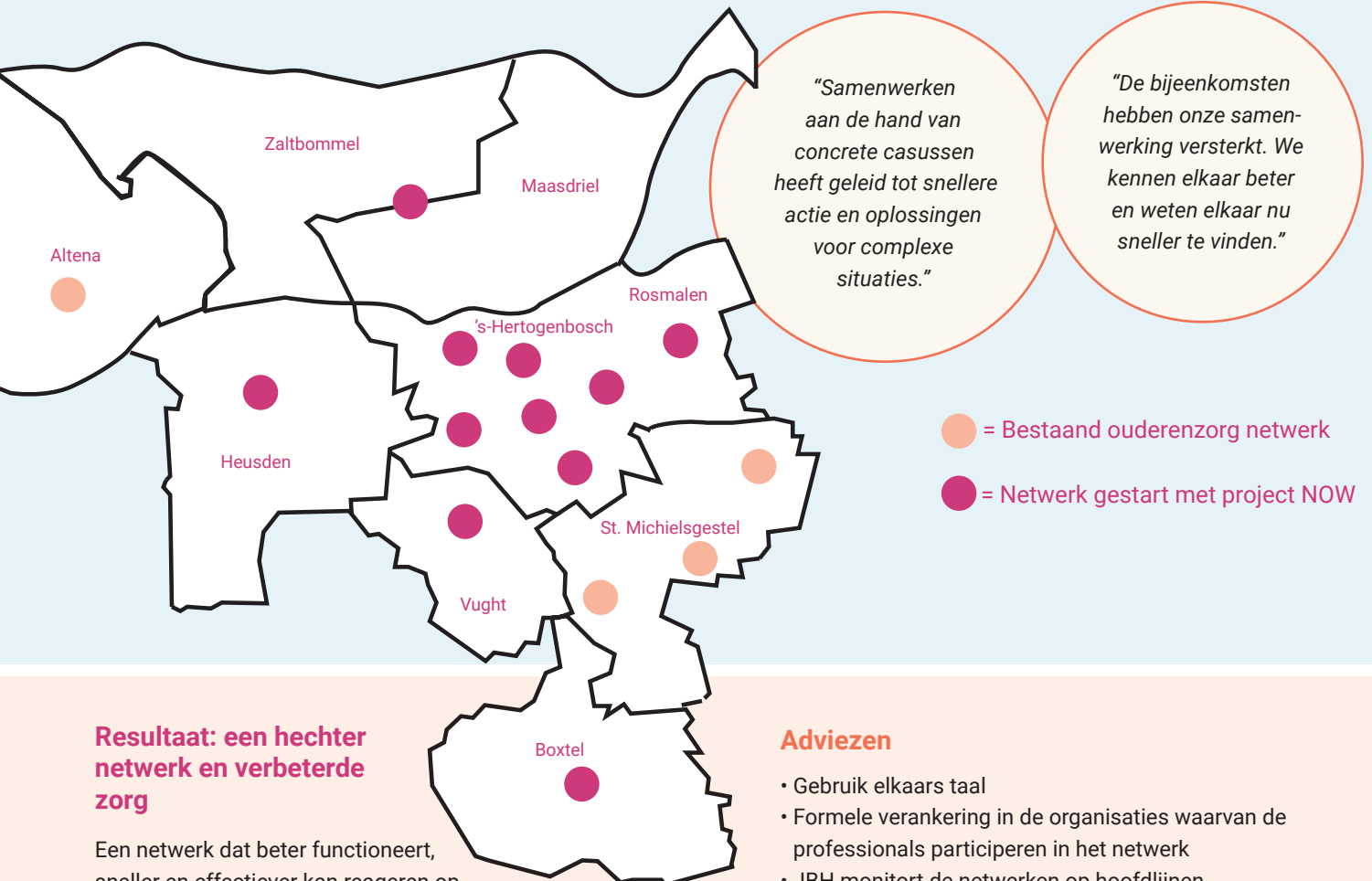
In 2023 heeft het project gelopen met als karttrekkers Vivent, Farent en JBH. Inmiddels worden in alle regio's netwerkbijsamelingen georganiseerd die lokaal geborgd worden.

Aanpak

- Netwerkbijeenkomsten per gebied organiseren
- Aansluiten alle betrokken wijkverpleegkundigen
- Ontmoeten en verbinden op sociale locaties in de wijk
- Professionals delen expertise en ervaringen

Werkwijze

Tijdens de bijeenkomsten: ieders expertise en verantwoordelijkheden leren kennen aan de hand van casussen, afspraken maken over signaleren, doorverwijzen en terugkoppelen, werkprocessen, reflecteren op de samenwerking en individuele bijdragen, het netwerk levendig houden. Project: het kernteam en de projectleider zijn verantwoordelijk voor het in kaart brengen, activeren, organiseren, monitoren en evalueren van het netwerk van professionals. Ook waarborgen ze de naleving van samenwerkingsafspraken en communiceren deze effectief met stakeholders. Na 3-6 maanden volgt een follow-up bezoek aan wijk/dorp om de voortgang te bekijken en behoeften te identificeren.



Resultaat: een hechter netwerk en verbeterde zorg

Een netwerk dat beter functioneert, sneller en effectiever kan reageren op de behoeften van thuiswonende ouderen.

- Professionals weten elkaar snel te bereiken;
- Aansluiting van het sociaal domein;
- Introductie van de tool VIPLive Samenwerken en vastleggen werkafspraken;
- Benutten van ieders expertise resulteert in snelle acties en gezamenlijke oplossingen van casussen;
- Veel enthousiasme voor de aanpak, in alle regio's worden netwerkbijeenkomsten georganiseerd.
- Professionals stemmen onderling goed af, zodat ouderen consistent en correct geïnformeerd worden over de te verwachten zorg en ondersteuning.

Adviezen

- Gebruik elkaars taal
- Formele verankering in de organisaties waarvan de professionals participeren in het netwerk
- JBH monitort de netwerken op hoofdlijnen
- Blijvende betrokkenheid en inzet professionals

Conclusie

De ervaringen van dit project resulteren in waardevolle adviezen om de samenwerking en netwerken te blijven versterken en betrokken te blijven. Het succes van het NOW-project vraagt om een vervolg. De samenwerking met betrokken gemeenten, GGD's, Jeroen Bosch Huisartsen, sociaal welzijnsorganisaties en thuiszorgaanbieders wordt dan ook voortgezet.

Vragen?

- Voor praktische vragen Ilse van der Vaart: Ilse van der Vaart: i.vandervaart@jeroenboschhuisartsen.nl
- Voor algemene vragen: Karin de Bie: k.debie@jeroenboschhuisartsen.nl

